

Czy wiesz, że tak blisko?

Czasem wędrujesz
po dalekich
krajach...
a nie wiesz,
że w najbliższej
okolicy są tak
ciekawe miejsca
– zobacz!



- ▶ Najwyższe naturalne wzniesienie Płaskowyżu Rybnickiego porośnięte stuletnimi bukami (325 m n.p.m)
- ▶ W 1996 roku postawiono tam 35 metrową wieżę radaru meteorologicznego
- ▶ Według legendy było siedzibą rozbójnika, od którego wzięto nazwę



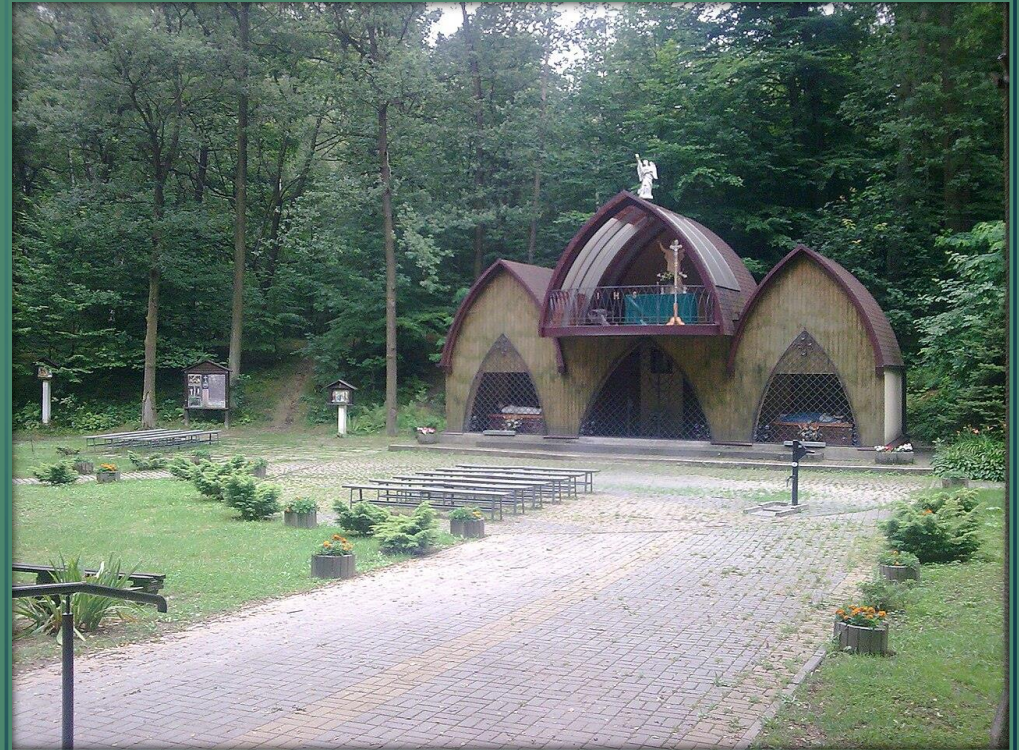
- ▶ Miejsce biwakowania obozów harcerskich
- ▶ Miejsce związane z Oskarem Michalikiem – niedaleko można podziwiać głaz jego imienia (największy odkryty do tej pory głaz narzutowy na Płaskowyżu Rybnickim)
- ▶ Rajdy rowerowe, gry terenowe, jazda konna
- ▶ Malownicze stawy i gdy ma się szczęście można zobaczyć bobra, wydrę...



- ▶ Największym skarbem tego terenu jest las – naturalny lub bardzo zbliżony do naturalnego
- ▶ Jedyne stanowisko buczyny sudeckiej na Wyżynie Śląskiej
- ▶ Buki liczą po ok. 150 lat i mają pomnikowy charakter



- ▶ Leśne sanktuarium nawiązujące do legendarnej postaci księdza Walentego z czasów wojen husyckich, który ratując bursę z Najświętszym Sakramentem nie zdołał ocalić życia



- ▶ Grodzisko użytkowane od VIII do IX wieku przed naszą erą przez słowińskie plemię
- ▶ Znaleziono tam fragment kolczugi oraz trzy okazałe, drewniane budowle



- ▶ Na terenie tego rezerwatu można podziwiać ponad połowę występujących w Polsce gatunków ptaków
- ▶ Status rezerwatu ten teren posiada od 1957 roku
- ▶ Znajduje się tam 8 stawów



- ▶ Najstarszy z wielu urokliwych drewnianych kościółków z naszych okolic (przeniesiony z Gierattowic)
- ▶ Na stropie wewnątrz tego kościoła znaleziono cenną polichromię z motywami orła piastowskiego i wizerunkami patronki: świętej Katarzyny



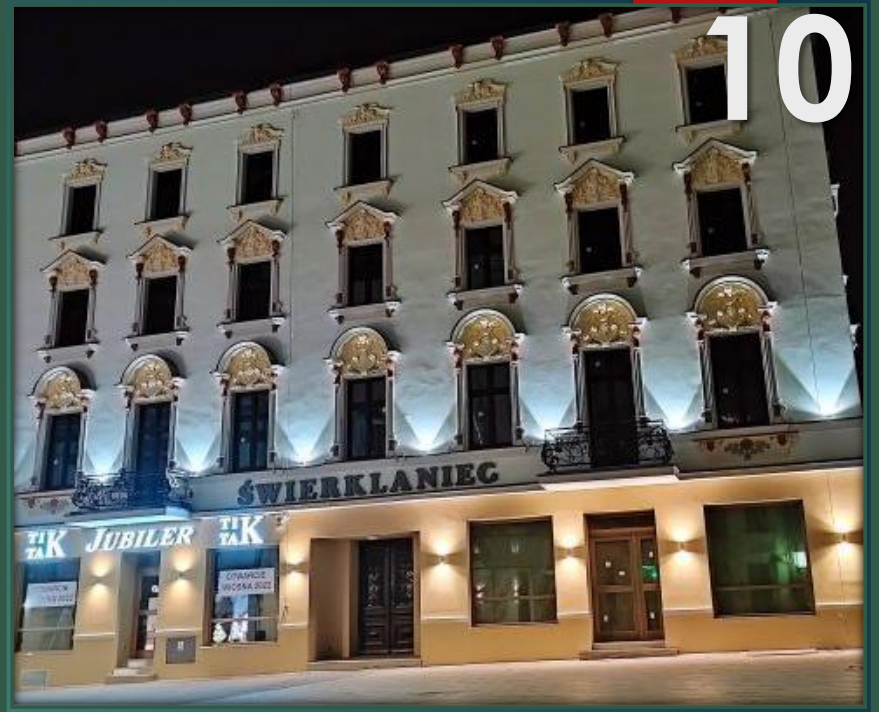
- ▶ Zbiornik utworzono w 1972 roku przez spiętrzenie rzeki Rudy dla potrzeb elektrowni. Powierzchnia: 543 ha, pojemność: 24 mln m³ wody
- ▶ Widziano tu nawet bielika i rybołowa



- ▶ Najstarszy, wymieniany w kronikach kościół parafialny na Górnym Śląsku. Zbudowany w stylu gotyckim około 1450 roku w miejscu starszej świątyni
- ▶ W świątyni tej głosił kazania Jan Sarkander
- ▶ Do dziś zachowało się samo prezbiterium pełniące rolę kościółka akademickiego



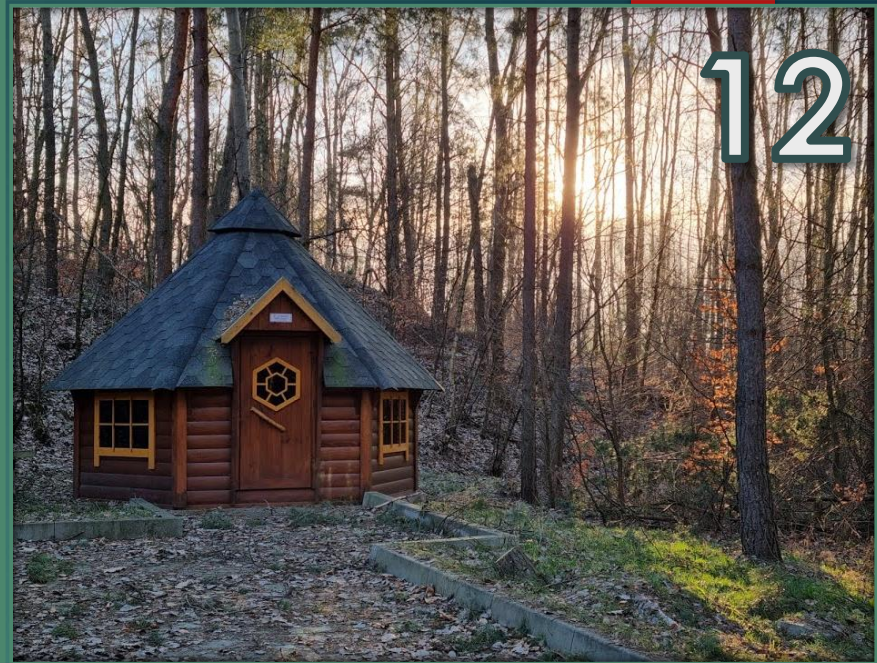
- ▶ Karczma w tym miejscu istniała już w 1223 roku
- ▶ Według legendy gościli tu wojska Jana III Sobieskiego w drodze na Wiedeń
- ▶ W okresie pruskiego panowania częste miejsce spotkań patriotów polskich



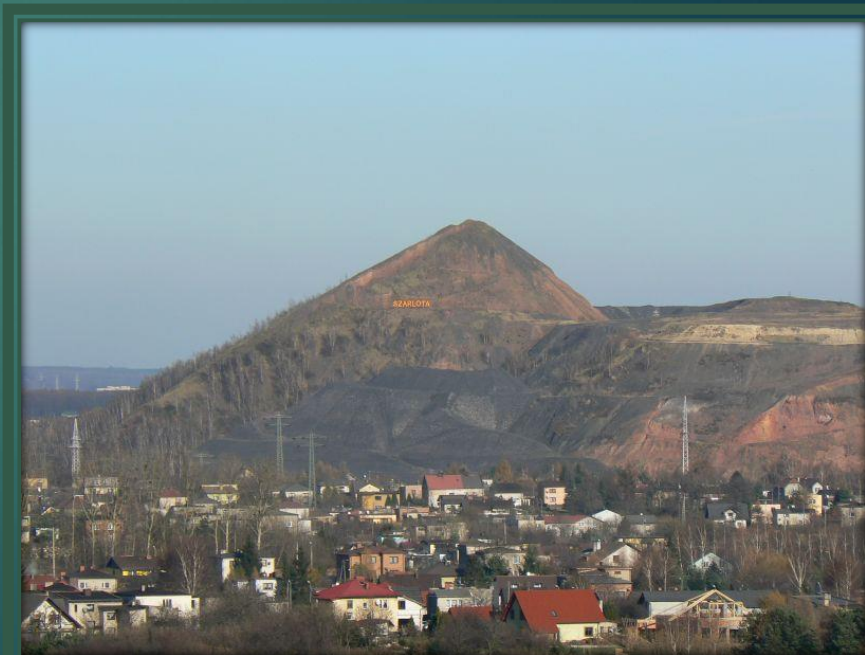
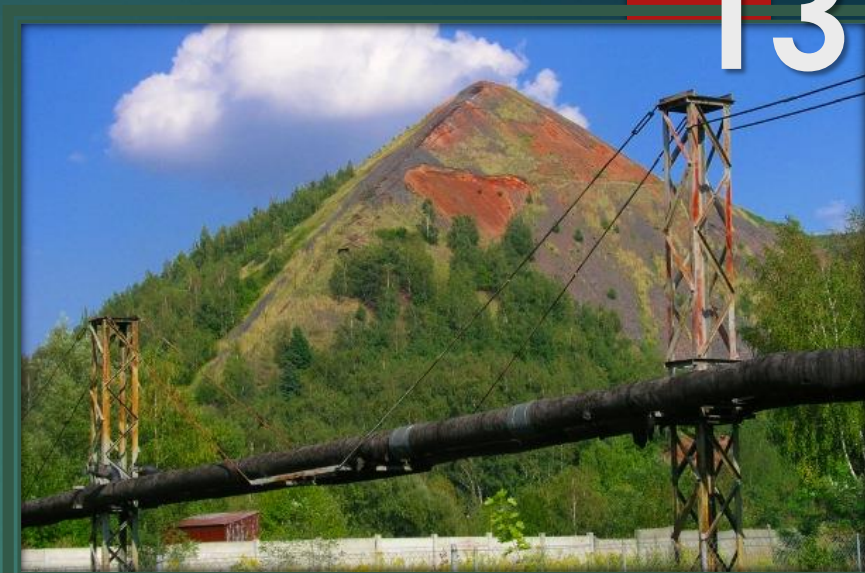
- ▶ Według profesora Wiktora Zina („Piórkiem i węglem”) najpiękniejszy kościół neogotycki w Polsce
- ▶ Najwyższa świątynia na Górnym Śląsku
- ▶ Od 1993 roku decyzją Jana Pawła II – bazylika mniejsza



- ▶ Najwyższe naturalne wzniesienie na terenie Rybnika (dzielnica Golejów) -291 m n.p.m.
- ▶ W pobliżu kalwaria z 1931 roku
- ▶ Niedaleko 36 metrowa wieża do obserwacji pożarów
- ▶ Leśny amfiteatr
- ▶ Biegi przełajowe i marsze na orientację, zawody łucznicze (w randze Pucharu Polski), nordic walking, zawody four crossowe, turnieje siatkówki plażowej, koncerty plenerowe, festyny, pikniki, plenerowe msze święte, mistrzostwa Śląska w grzybobraniu



- ▶ Jedna z najwyższych hałd w Europie
- ▶ Od podstawy mierzy ok. 134 metry, szczyt znajduje się ok. 403 m n.p.m.
- ▶ Zajmuje powierzchnię 37 hektarów i ma objętość 13,3 mln m³
- ▶ Z hałdy przy sprzyjających warunkach można zobaczyć: Tatry, Beskid Śląski, Małą Fatrę i Góry Opawskie



- ▶ Jedyne w Polsce krzyż pokutny dwuramienny i najwyższy z krzyży pokutnych w województwie śląskim
- ▶ W miejscu przecięcia się ramion znajdują się dwie płaskorzeźby małych krzyży łacińskich. Na krzyżu znajduje się wykuta inskrypcja A N.D.I.678 CEESI.M.6SC., która została odczytana przez dziewiętnastowiecznego proboszcza rydułtowskiego jako inskrypcja dotycząca konsekracji kościoła w 1628 r. Możliwe, że krzyż jest starszy, a w 1628 r. został wtórnie użyty jako kamień węgielny pod budowę drugiego kościoła parafialnego
- ▶ W jakiej miejscowości się znajduje?



- ▶ Najstarsza w Polsce topola bujna zwana „Teklą”
- ▶ Drzewo ma w przyziemnej części pnia wielką, pustą przestrzeń zaaranżowaną na „Chatkę Puchatka”
- ▶ Topola od 1981 r. ma status pomnika przyrody
- ▶ Rośnie około 150 metrów od zamku w miejscowości:...

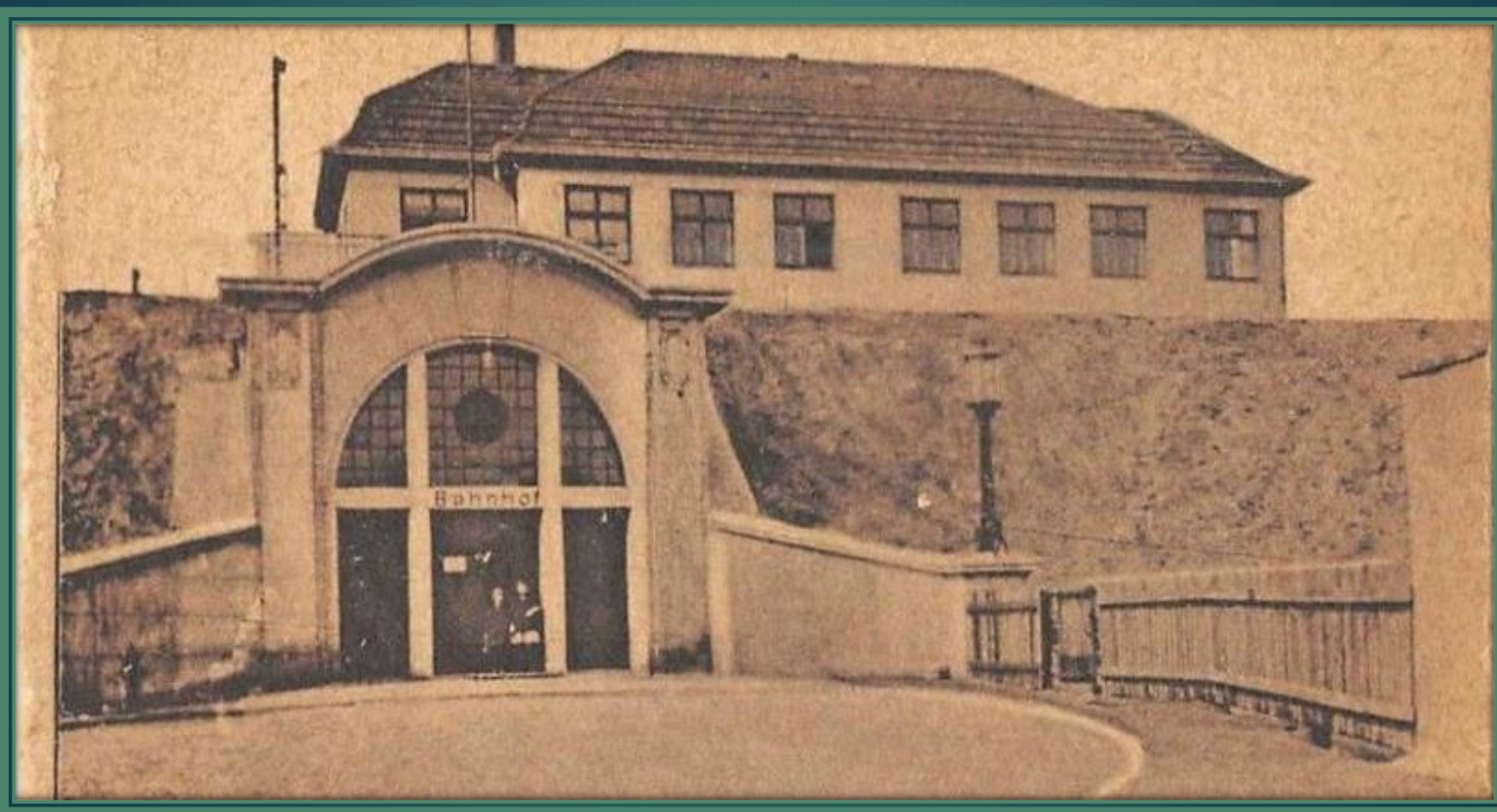
15



- ▶ To tutaj - nie w Giszowcu, na teren którego w latach PRL-u wjechały buldożery - można dziś podziwiać zrealizowaną na Górnym Śląsku ideę miasta ogrodu. Jakby tego było mało, za projekt odpowiadał miejscowy mistrz budowlany, a nie żaden architekt europejskiej sławy. Nad wszystkim góruje hałda z trzema wierzchołkami.



- ▶ Prawdopodobnie jedyny w Polsce dworzec, gdzie wejście z ulicy do budynku stacyjnego i na perony poprowadzono wewnątrz wysokiego nasypu kolejowego



▶ Olbrzymi grab
pospolity
o obwodzie
412 cm –
prawdopodobnie
najgrubszy
przedstawiciel
tego gatunku
w Polsce.
Rośnie przy
drodze do Rud,
w miejscowości:



- ▶ Niezwykłe malownicze meandry rzeki Rudy można podziwiać z lotu ptaka lub spływając kajakiem z dzielnicy Rybnika:... aż do Rud



- ▶ Niezwykłą postacią związaną z naszym regionem jest lekarz Juliusz Roger – Niemiec, który nauczył się języka polskiego, by zbierać „Pieśni ludu Polskiego na Górnym Śląsku.”. Fundator szpitali, często za darmo leczący najbiedniejszych. Mający liczne pasje i zainteresowania. Miejsce jego zagadkowej, tragicznej śmierci – to:?



20

