

Patroni Roku 2022 – konkurs czytelniczy

1. Kto nie jest patronem roku 2022:

- a) Józef Wybicki
- b) Maria Konopnicka
- c) Wojciech Korfanty
- d) Ignacy Łukasiewicz
- e) Wanda Rutkiewicz
- f) Józef Mackiewicz
- g) Maria Grzegorzewska

e) Maria Konopnicka jest autorką utworu:
- *Tam, gdzie spadają anioły*
- *Pozłacana rybka*
- *Na jagody*

f) Józef Wybicki brał udział w pracach nad wdrożeniem:
- ustawy: *Prawo o edukacji*
- *Konstytucji Trzeciego Maja*
- *Konstytucji Marcowej*

2. Zaznacz prawidłową odpowiedź:

a) Ignacy Łukasiewicz jest wynalazcą:
- maszyny do pisania
- telefonu
- lampy naftowej

b) Józef Mackiewicz jest autorem książki:
- *Inny świat*
- *Droga donikąd*
- *My, deportowani*

c) Maria Grzegorzewska założyła:
- Państwowy Instytut Pedagogiki Specjalnej
- Stowarzyszenie Młodzi Gniewni
- Instytut Botaniki i Zoologii

d) Wanda Rutkiewicz jako pierwsza kobieta na świecie zdobyła szczyt:
- Mount Everest
- K2
- Nanga Parbat

3. Przypisz cytaty do personaliów patrona roku 2022:

a) *Jedynie prawda jest ciekawa*

b) *Góry kształtują bardzo silną więź między wspinającymi się partnerami, uczą solidarności*

c) *Polak, który rozświetlił mrok*

d) *Tylko miłość jest siłą, co złagodzić może ból świata*

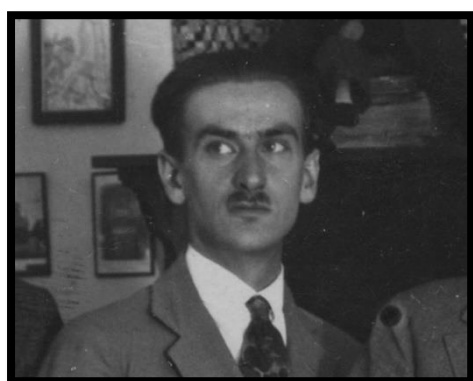
e) *Jak Czarniecki do Poznania wracał się przez morze dla ojczyzny ratowania po szwedzkim rozbiorze*

f) *Nie ma kaleki, jest człowiek*

4. Który z wymienionych twórców nie jest przedstawicielem romantyzmu polskiego? (podkreśl):
Adam Mickiewicz, Juliusz Słowacki, Cyprian Kamil Norwid, Jan Kochanowski, Zygmunt Krasiński, Aleksander Fredro, Józef Ignacy Kraszewski, Wincenty Pol

5. Romantyzm w Polsce występował w latach (podkreśl właściwą odpowiedź):
1822-1863, 1795-1821, 1863-1912, 1921-1944

6. Podpisz portret patrona roku 2022:



Imię nazwisko, klasa:

Wykorzystano publikację:

Monika Sochacka: *Patroni roku 2022 – konkurs czytelniczy. „Biblioteka w Szkole” 2022 nr 4, s. 22-23*